



Hoy en día, el funcionamiento de las empresas es cada vez más complejo, con múltiples departamentos, tareas y flujos de trabajo cuyo desempeño debe coordinarse de forma eficiente y productiva para asegurarse de que todo encaje como debe. En este contexto, es más necesario que nunca que las compañías tengan un control total sobre sus procesos internos. Un control que les permita potenciar sus

fortalezas y corregir sus debilidades, optimizando al máximo su rendimiento para aprovechar todos sus recursos y no perder ni un segundo por el camino.

Consciente de esa necesidad, **VSN** fue pionera en introducir en el sector broadcast y Media & Entertainment la gestión de procesos de negocio con una herramienta revolucionaria: **VSNEXPLOER BPM**.

Gracias a las herramientas de software incluidas en este módulo, las empresas audiovisuales logran total control y visibilidad de sus procesos.

Este hecho aumenta la productividad de sus empleados, ayuda a detectar y gestionar adecuadamente cuellos de botella, orquesta y automatiza procesos y mejora la integración de los distintos sistemas y departamentos.

INTRODUCCIÓN



CONTENIDO

0. Introducción
1. Conceptos
2. Características de VS**NEXPLORER** BPM
3. Ventajas de VS**NEXPLORER** BPM
4. Caso de estudio: La integración de Telson y Turner Intl.
5. Consideraciones finales
6. Referencias



1 CONCEPTOS

¿Qué es un Business Process (BP) o proceso de negocio?

Un BP es una colección de actividades o tareas relacionadas y estructuradas que se orientan a la producción de un servicio o producto, cumpliendo unos determinados objetivos, para un cliente o grupo de clientes.

Normalmente, un proceso de negocio se puede visualizar como un gráfico de workflow de un grupo de actividades con puntos de decisión interrelacionados o como una Matriz de Procesos de una secuencia de actividades con reglas de relevancia basadas en los datos involucrados en el proceso.

¿Qué es un Sistema de Business Process Management?

El Business Process Management (BPM) es un campo de la gestión de operaciones que se encarga de mejorar el desempeño de una empresa mediante la gestión y optimización de los procesos de negocio de una compañía. Un sistema BPM, por lo tanto, es aquel software de empresa que aprovecha su capacidad para automatizar y organizar procesos y tareas repetitivos pero necesarios, liberando a los usuarios para que puedan dedicar sus recursos a mejorar el producto o servicio final.

Así pues, un sistema BPM permite a las compañías no sólo alcanzar sus objetivos o los de sus clientes, sino también superarlos. No sólo reaccionar ante los cambios en el mercado, sino anticiparse a ellos mientras reduce costes y optimiza sus recursos.



Interfaz del sistema de Business Process Management de VSN

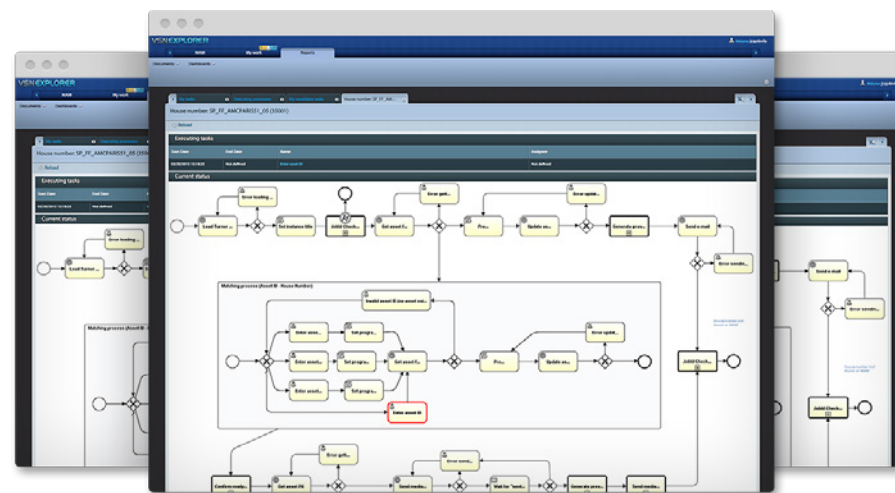
VSNEXPLORER BPM es parte de la completa suite de soluciones de gestión de media **VSNEXPLORER**, la propuesta de **VSN Innovation & Media Solutions** para ayudar a las empresas del sector Media & Entertainment y broadcast a tener visibilidad y control totales sobre sus actividades, además de mejorar su productividad, reducir cuellos de botella, automatizar procesos y mejorar la integración entre los diferentes sistemas y departamentos.

2 CARACTERÍSTICAS DE VSNEEXPLORER BPM

El sistema ofrece un valor real que permite a las compañías obtener más rendimiento mediante la adopción de BPs ajustados a sus necesidades específicas y la integración de los diferentes sistemas (ya sean los habituales o de nueva instalación).

Además, un BP orquestado por VSNEEXPLORER BPM genera sinergias entre usuarios con distintos sistemas automatizados.

Estos mismos usuarios pueden administrar sus tareas generadas por los BPs, enlazando fácilmente y de un modo muy eficiente el trabajo de operadores y sistemas de automatización.



Las características de VSNEEXPLORER BPM son las siguientes:

- Gestiona y optimiza todos los procesos de la compañía
- Cambia y mejora la interacción con clientes y proveedores
- Optimiza operaciones y reduce drásticamente el tiempo requerido para dar de alta nuevos servicios o lanzar productos al mercado
- Da total libertad al cliente para modificar los procesos en cualquier momento
- Orquesta y automatiza los diferentes procesos: evita errores y reduce costes de operación
- Sigue en tiempo real el estado de los flujos de trabajo
- Detecta inmediatamente y reduce los cuellos de botella
- Gestiona procesos que impliquen aplicaciones tanto de **VSN** como de terceros
- Gestiona tareas de usuarios y control de prioridades
- Genera formularios independientes en VSNEEXPLORER para cada proceso manual

3 Ventajas de VSNEXPLOERER BPM

HERRAMIENTA DE DISEÑO

VSNEXPLOERER BPM posee una potente herramienta de edición y modelado gráfico de diferentes workflows, adición de acciones manuales y automatizadas, cajas de decisión, etc. Esto permite no sólo la definición inicial de los workflows, sino también su modificación incluso mientras están en producción con el objetivo de mejorar el rendimiento global del sistema. Una diferencia muy importante frente a sus competidores es que VSNEXPLOERER BPM otorga total autonomía para el cliente para que pueda tomar sus propias decisiones según cada circunstancia.

PERSONALIZABLE POR EL USUARIO

Un importante beneficio que otorga el administrar los procesos de negocio mediante un motor BPM es la flexibilidad cuando se requiere optimizar un flujo de trabajo. Por este motivo es muy importante que el administrador del sistema tenga acceso total a los flujos de trabajo, sin necesidad de depender de terceros.

Esta es la razón por la que optamos por un motor Open Source, siguiendo el estándar de la industria BPMN 2.0, que garantiza la independencia del cliente.

ASIGNACIÓN DE TAREAS

Los usuarios pueden comprobar el estado de sus tareas en cualquier momento en tiempo real. Estas tareas son asignadas a usuarios y/o grupos, y más tarde, los usuarios seleccionan las tareas candidatas para ser solucionadas.

Con esta característica, los usuarios pueden conocer en cada momento qué tareas tienen pendientes y los administradores pueden dar seguimiento a la carga de diferentes departamentos para equilibrarla en caso de que las circunstancias así lo exijan.

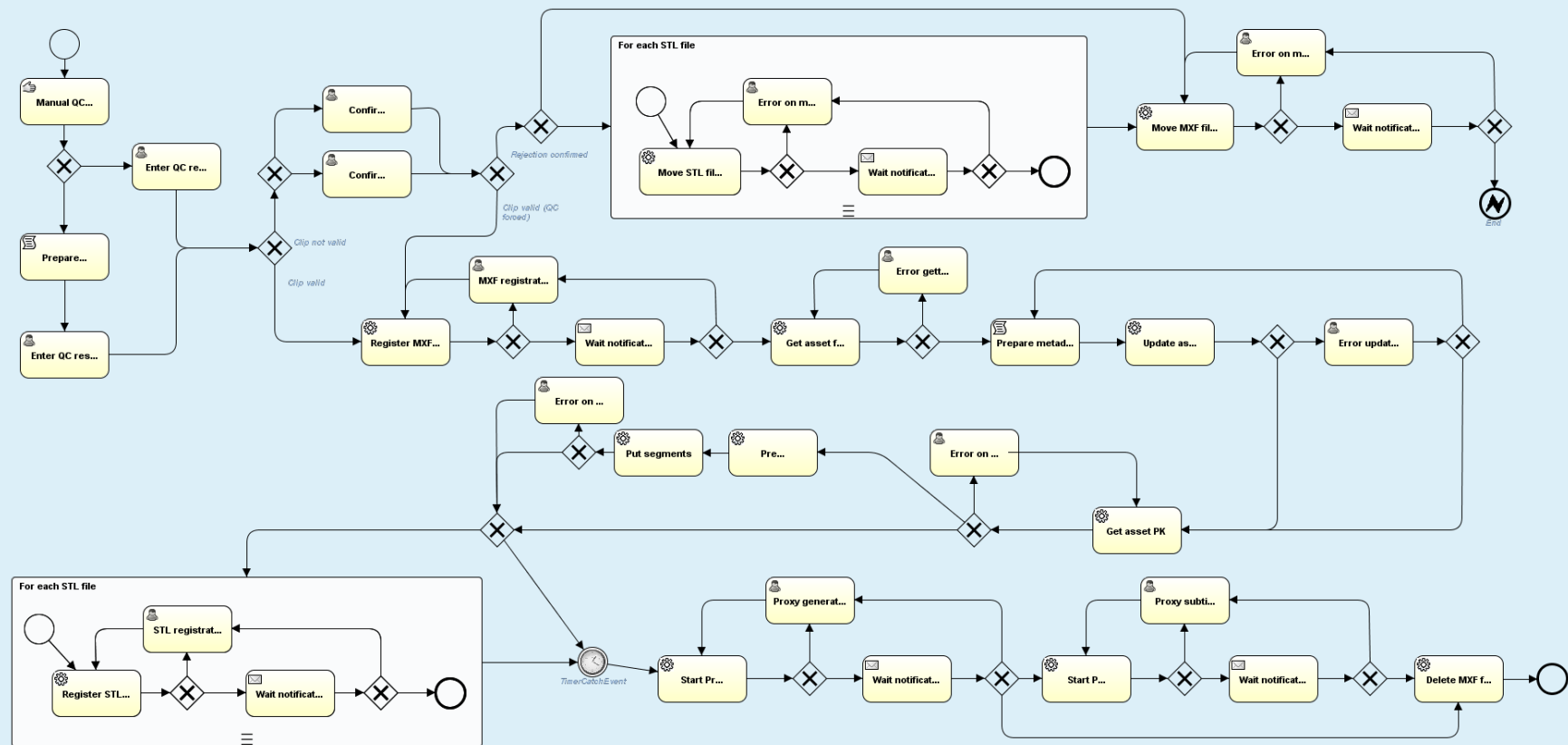
VISOR DE ACCIONES Y WORKFLOWS

El visor de workflows le permite a VSNEXPLOERER BPM tener completa visibilidad del sistema y conocer qué acciones se están ejecutando en tiempo real, así como detectar posibles ineficiencias o errores en el flujo de trabajo.

EJEMPLO DE PROCESO DE NEGOCIO

Este flujo de trabajo muestra el proceso de control de calidad que sigue un clip de video antes de ser registrado en el MAM. Si el clip es válido, se registra la metadata del asset con los datos de la producción (capítulo, temporada, etc.). Si en previos BP's se decidió que la producción iba a contener subtítulos, también se añaden mediante el workflow de forma automatizada y se envía el clip para la emisión.

Por el contrario, si el clip no es válido éste debe ser reconfirmado por el usuario y no se registra en el MAM. Además, el sistema envía una notificación al personal de tráfico conforme el usuario de Quality Control no ha aceptado el material.



4 Caso de estudio de VSNEXPLOER BPM

La integración de Telson y Turner International



Con más de 35 años de existencia, **Telson** se ha consolidado con una gran implantación en la industria audiovisual española, concretamente en servicios de postproducción publicitaria y cinematográfica, en diseño y “empaquetado” de canales temáticos y en comunicación corporativa. Además, es pionera en la digitalización de contenidos.

EL RETO

Telson requería la implementación de una plataforma para gestionar todos los procesos relacionados con la ingesta, el control de calidad y el envío de materiales a emisión que le permitiera, además, la comunicación con los sistemas de Turner International de una forma automatizada.

El proyecto demandaba también un MAM para la gestión de contenidos tanto en Telson como en Turner International de manera remota. Además, el MAM debía generar un identificador único para uso interno de Telson. Finalmente la media debía ser archivada en un archivo profundo.

El proyecto partía de unos tiempos de implantación muy cortos debido a la premura en el lanzamiento de los canales. Esto suponía un reto adicional para tenerlo todo listo el día de la primera emisión.

LA SOLUCIÓN

A partir de una consultoría de procesos se definieron los distintos BPs necesarios para poder orquestar las diferentes tareas, tanto manuales como automáticas.

Se realizaron también las integraciones con los diferentes sistemas externos: Minnetonka para el procesado de audio, Softel para la inclusión de subtítulos, Cerify para el

control de calidad automático, Signiant para el intercambio de ficheros con Turner International y los videoservidores Omneon de MCR.

Para la generación del ID se usó el módulo de generación de identificadores de VSNSPIDER, que se configuró para generar un ID interno de Telson a partir de un patrón consensuado con el cliente y, por otro lado, un ID universal generado a partir de las recomendaciones de FIMS.

Para el archivo profundo se escogió el HSM de SGL que permite la gestión LTFS para así garantizar la compatibilidad futura de las cintas LTO. Este punto era considerado como clave por parte de Telson.

BUSINESS PROCESSES INCLUIDOS EN EL PROYECTO

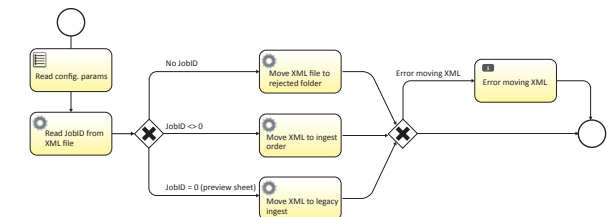
RECEPCIÓN DE ORDENES DE INGESTA DE TURNER INT.

El objetivo de este proceso es la recepción de las órdenes de ingesta y su reparto entre los diferentes procesos de Telson. De esta manera la recepción queda centralizada y hace mucho más eficiente su monitorización por los administradores del sistema en caso de órdenes erróneas.

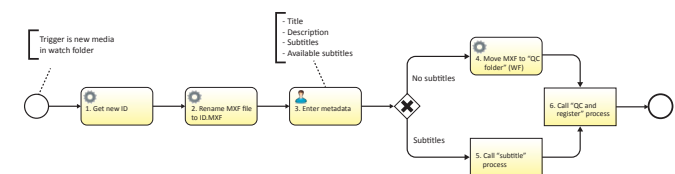
INGESTA DE TELSON

Con este proceso se gestionan los materiales de manera

anticipada a la recepción de la orden de ingesta de Turner. Para ello, el sistema genera un ID Telson interno, gestiona todo el proceso de inserción de subtítulos y control de calidad y finalmente almacena el clip como asset en el MAM. Incluyendo además toda la metadata del proceso, a la espera de que llegue la orden de Turner Int.



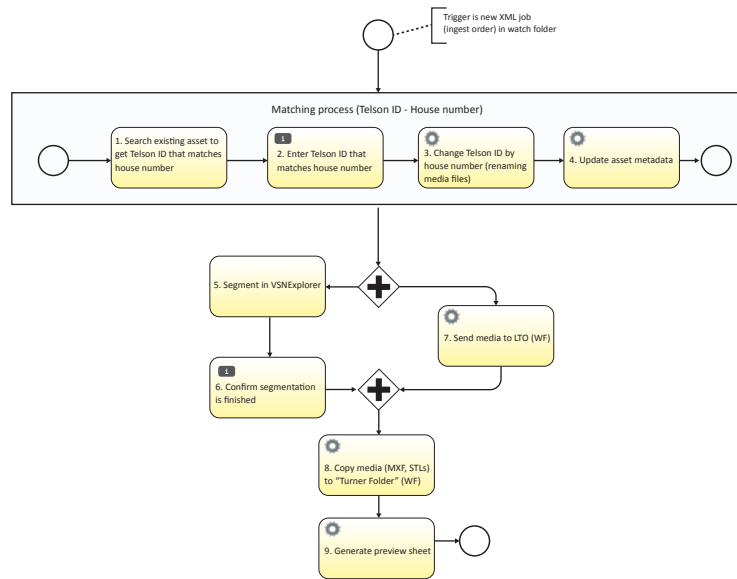
BP de recepción de órdenes de ingesta



BP de ingesta de Turner

ORDEN DE INGESTA DE TURNER

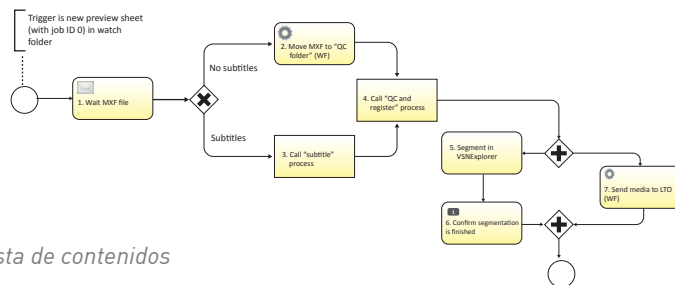
Con este proceso, un operador realiza el match entre la orden de ingesta procedente de **Turner** y el asset ingestado en el proceso **Telson Ingest**. A continuación, el fichero de media es recuperado del MAM y registrado como un asset ReadyToAir.



BP de orden de ingesta de Turner

INGESTA DE LOS CONTENIDOS DE TURNER

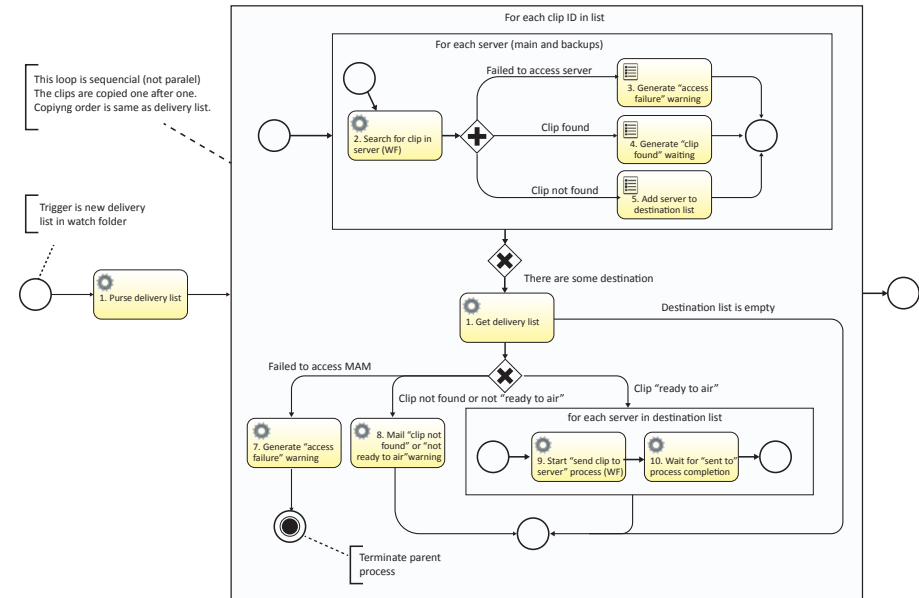
El objetivo de este BP es la recepción, procesado y control de calidad de los contenidos recibidos de **Turner Int.** a través de Signiant. Si los subprocesos concluyen satisfactoriamente, el fichero se registra en el MAM y se envía al HSM para ser almacenado en una cinta LTO.



BP de ingesta de contenidos

ENVÍO DE CONTENIDOS AL SERVIDOR DE PLAYOUT

A partir de una lista generada por el sistema de tráfico de **Turner Int.**, el proceso envía los contenidos del archivo profundo a los videoservidores de emisión. Este proceso también genera notificaciones en caso de que el contenido no se encuentre en el MAM. Se trata de un proceso crítico, ya que actúa directamente sobre el Core del negocio.



BP de envío de contenidos al playout

CONCLUSIÓN

La solución aportada por **VSN** a través de su plataforma **VSN SPIDER** orquesta los procesos de trabajo de una manera eficiente y automatizada. Los usuarios reciben las tareas dependiendo del grupo al que pertenecen y es el sistema el que se encarga de ir moviendo la media por cada uno de los sistemas a medida que el proceso va avanzando.

Por otra parte tanto **Telson** como **Turner International** tienen acceso a los contenidos de una manera inmediata tanto en local como en remoto. Esto permite al departamento de autopromociones de **Turner Int.** la posibilidad de disponer del material justo después de ser digitalizado y obtenerlo en un site remoto utilizando el protocolo UMP de **VSN**, el cual permite el envío de ficheros de manera encriptada y acelerada.

5 Consideraciones finales

Un sistema BPM ocupa el lugar central de cualquier estrategia de gestión ejecutiva. Asegura el funcionamiento óptimo de la organización en sus procesos vitales diarios, y optimiza recursos mientras ayuda a entender el valor que aporta la empresa a sus clientes y cómo éste se ve incrementado. En definitiva analiza, controla y documenta la forma en que los trabajadores y los sistemas trabajan conjuntamente.

¿Y qué mejor manera de optimizar los flujos de trabajo que con modelos y diagramas?

VSNEXPLOERER BPM es la solución de gestión de procesos de negocio más avanzada del mercado porque se ha diseñado buscando la

facilidad de uso, la adaptabilidad a cualquier situación y negocio y la potenciación del valor y productividad de sus usuarios.

Además, se complementa perfectamente con el resto de soluciones de gestión de media, producción de noticias, deportes y directos, y automatización y distribución MCR & segundas pantallas de **VSN**.

No espere más tiempo y pregúntenos cómo **VSNEXPLOERER BPM** puede mejorar el funcionamiento de los procesos de negocio de su empresa.

Le sorprenderán los resultados.



Highlights de VSNEXPLOERER BPM

- ▶ Orientado a la gestión de procesos
- ▶ Infraestructura adaptable con los requerimientos de cada negocio
- ▶ Integración con interfaces (humanas y aplicativos)
- ▶ Mejora la productividad, flexibilidad y competitividad
- ▶ Reducción de costes y tiempo
- ▶ Rápida implementación de nuevas estrategias de negocio
- ▶ Facilita que el conocimiento se quede en la organización



- ▶ Mejora continua del sistema por parte del equipo de desarrollo de la empresa
- ▶ Mejoras sustanciales de la eficiencia y la efectividad
- ▶ Reducción de papeleo y documentación necesaria en el día a día
- ▶ Cambios de velocidad adaptables según circunstancias
- ▶ Reducción de los costes de la empresa de entre un 20% y un 50%
- ▶ Retorno de la Inversión (R.O.I.) > 400 %

6 Referencias

MÁS DE 1.000 CLIENTES EN MÁS DE 100 PAÍSES

A lo largo de más de 25 años, **VSN** ha instalado soluciones para más de 1000 clientes en todo el mundo, creando valor para diferentes empresas dentro del sector del Media & Entertainment.



VSNWEBINAR

Optimice sus flujos de trabajo con un sistema BPM



▶ Haga click [aquí](#) o escanee el código QR para visualizar el webinar.



▶ Solicite una demostración de producto [aquí](#).





VSN
INNOVATION & MEDIA SOLUTIONS

VSN HEADQUARTERS EUROPE & AFRICA

Parc Audiovisual de Catalunya
Ctra. BV-1274 Km.1,
08225, Terrassa, Barcelona (Spain)

Tel. (+34) 93 734 99 70

sales@vsn-tv.com

www.vsn-tv.com

Copyright © VSN Video Stream Networks S.L. 2015

All Rights Reserved.

All the registered and non-registered trademarks and company names contained in this manual are property of their respective owners. No part of this document can be reproduced or translated without previous consent from VSN Video Stream Networks S.L. The information contained in this document has been provided by VSN Video Stream Networks S.L. and has been examined before printing. All functionalities described might change without notice and due to third party systems.